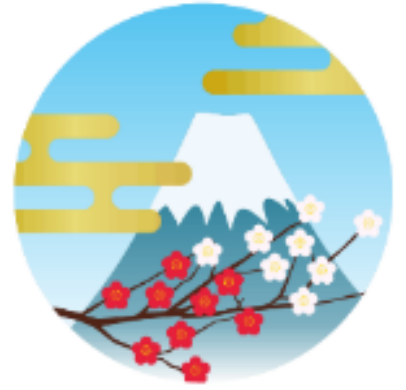


るり苑

だより No.75



## 皆様のお陰です。感謝の20年 さらに飛躍を！

### 新年のご挨拶

新年明けましておめでとうございます。

皆様方にはお健やかに、2024年の新春をお迎えのこととお慶びを申し上げます。当施設も、皆様方の忌憚なきご指導、ご鞭撻又温かいご厚情を賜り 20周年を無事に迎えることができました。心より感謝申し上げます。

昨今、新型コロナウイルス感染症は感染法上の位置付けが5類に引き下げられました。重症化リスクの高い高齢者に向き合う介護現場では、他の感染症とも合わせて引き続き対策が求められています。面会等で大変ご迷惑をおかけしておりますが、今後も引き続きご理解とご協力を宜しくお願い申し上げます。

これからも、るり苑はご家族との連携、そして地域の皆様との交流を推進しながら、一人ひとりの生活の充実を図るとともに、安全、安心の施設づくりを目標に一層努力して参ります。

施設長 吉永 桐子

2024年1月1日



# 文化祭で秋を満喫



今年も11月に文化祭を開催しました。各事業所でブースを設けご利用者と職員が作成したクリスマスリースや画用紙で作った虹のアート、生け花や書道教室の作品などを展示し、ご利用者と一緒に展示会を楽しみました。



## 今年はアットホームな雰囲気でのクリスマスを楽しむ



毎年、『クリスマス・職員演芸会』を盛大に開催していましたが、今年も感染症対策のため盛大にはできませんでした。しかし、ご利用者の皆さまにクリスマスを楽しんで頂けるように、規模を縮小してクリスマスを楽しんで頂きました。入所とショートステイの皆様とは、一緒に〇×クイズや歌を歌って楽しみました。デイサービスでは、職員の体を張った出し物とプレゼント抽選会で盛り上がり、今年のクリスマスも、身近に寄り添いながら、アットホームな雰囲気でのクリスマスを楽しみました。



2024年1月1日



### 皆さんにとって良い一年でありますように

新年明けましておめでとうございます。穏やかに新年を迎えることができました。元旦には、無病長寿を願ってお屠蘇を召し上がって頂きました。新しい年が皆さまにとって良い一年になりますように★



### お正月料理



### 福笑い

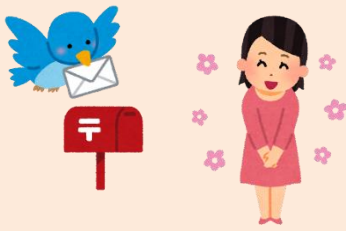
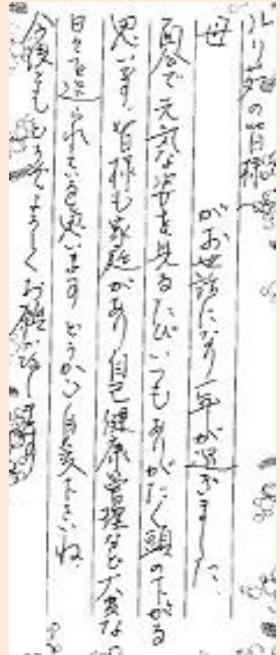


お正月に遊ばれる日本の伝統的な遊びである『おかめ』の福笑いや『かるた』を皆さんと楽しみました。皆さん熱心に目や鼻、口などの顔のパーツを並べ、それぞれ、いろんな表情が出来上がり、笑いに包まれました。



# ご家族の皆様からの 励ましのお手紙

ご家族の皆様から励ましのお手紙をいただきました。ご家族の皆様から温かいお言葉と励ましのお手紙、今年も勇気と元気をいただきました。ありがとうございます！！



## 苦情・ご意見・ご要望について

ご利用の皆様、ご家族様からの貴重なご意見、ご要望、苦情等を下記の通り受け付けております。

○意見要望等の相談解決責任者 施設長 吉永桐子

○意見・要望などの受付担当者

- ・介護老人福祉施設 西岡 寛
- ・短期入所生活介護事業所 西岡 寛
- ・通所介護事業所 菊池 里佳
- ・居宅介護支援事業所 松下 英司

○苦情箱

○第三者委員に直接相談し、話し合いへの立会い、助言を求めることができます。

- ・野見山 正代 住所：熊本市東区御領5丁目1番30号  
電話：096-380-8267
- ・水谷 茂 住所：熊本市西区花園7-13-17  
電話：096-354-5306

○直接、以下の機関にも申し立てることもできます。

- ・熊本県国民健康保険団体連合会  
熊本市東区健軍1-18-7 電話：096-214-1101
- ・熊本市役所介護事業指導課  
熊本市中央区手取本町1-1 電話：096-328-2347
- ・熊本県社会福祉協議会運営適正化委員会  
熊本市中央区南千反畑町3-7 電話：096-324-5471

○皆様から頂きます、貴重なご意見、ご要望、苦情等に対しては、迅速に検討し、対応致します。今後も、サービスの質の向上に努めてまいります。

# るり苑チームの「和」

感染対策に気を配る中、少しでも職員親睦が図れるように、各事業所で職員レクリエーションを行いました。eレクのボーリングで4人1チームでの対抗戦を実施しました。優勝チームには豪華商品を贈呈！！沢山の笑顔や笑い声が響き大盛況なイベントとなりました。



発行：社会福祉法人 白川直会会 発行責任者：角中直也 編集者：武藤勇志

- ・介護老人福祉施設 るり苑
- ・短期入所生活介護事業所 るり苑
- ・通所介護事業所 るり苑
- ・居宅介護支援事業所 るり苑
- ・生活困難者レスキュー事業

【住所】熊本市東区上南部1丁目16-36 【電話】096-388-2121 【FAX】096-388-2139

【URL】 [www.rurien.jp](http://www.rurien.jp) 【E-mail】 [naorikai@rurien.jimusho.jp](mailto:naorikai@rurien.jimusho.jp)